

Tierhaltung und Tierwohl in Niederösterreich in Grafiken

Tierhaltung und Tierwohl in NÖ

Tierschutzgesetz



- Österreich zählt zu den Ländern mit dem umfassendsten Tierschutzgesetz.
- Tierschutz ist auf EU-Ebene nur teilweise geregelt.
- Faire vergleichbare Bedingungen in Europa sind notwendig, um Tierleid nicht weiterhin zu importieren und die regionale Nutztierhaltung und somit die Versorgungssicherheit in Österreich zu erhalten.

Quelle: Statistik Austria 2020

Tierhaltung in Österreich



- Im internationalen Vergleich hat Österreich eine sehr kleinstrukturierte Landwirtschaft.
- Moderne Stallbausysteme und digitale Landwirtschaft erleichtern den Arbeitsalltag und können das Tierwohl verbessern.
- Anzahl der landwirtschaftlichen Betriebe mit Tierhaltung: **ca. 82.000.**
- In Niederösterreich sind es **ca. 16.000.**



Multidimensionales Konzept für Tierwohl

Gesundheit
Abwesenheit von Krankheiten und Verletzungen

Verhalten
Sozialverhalten, Bewegung, Erkundung etc.

Emotionen
Abwesenheit von Schmerz, Leid, Empfinden von Freude

ÖPUL Tierwohlprogramm in Niederösterreich



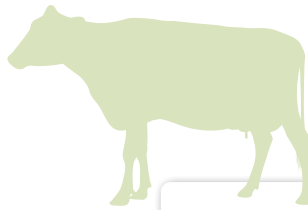
ÖPUL 2023 Tierwohlprogramm	Anzahl teilnehmende Betriebe
Stallhaltung Rinder	1.623
Schweinehaltung	498
Weide Rinder	3.694
Weide Ziegen und Schafe	740
Behirtung	55

Quelle: Fraser, 2008/verändert;graphische Anpassung durch ÖKL

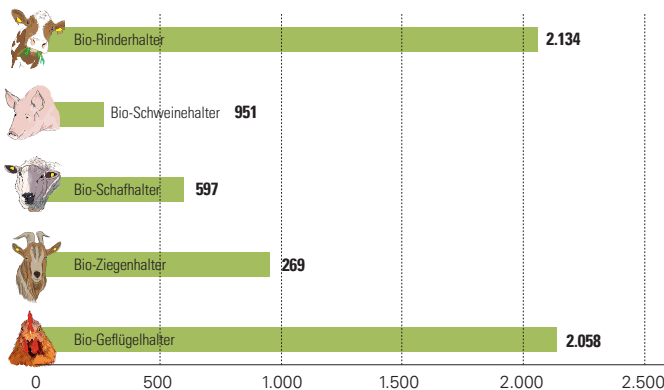
Tierhaltung und Tierwohl in NÖ

Tierwohlprogramme beinhalten unter anderem folgende Vorschriften

- Platzbedarf der Tiere
- Luftversorgung
- Lichtverhältnisse in den Stallungen
- Betreuung der Tiere
- Futterqualität
- veterinärmedizinische Versorgung



Bio-Tierhalter in Niederösterreich



BIO-Absatz Fleisch im Lebensmitteleinzelhandel 2024

Der Bioanteil im gesamten Fleisch- und Geflügelsegment im Lebensmitteleinzelhandel (total) liegt wertmäßig bei **6,9 Prozent**.

Die Umsätze wuchsen um **3,5 Prozent**, während der Absatz um **5,3 Prozent** zurückgegangen ist.

Im Durchschnitt zahlten die Kundinnen und Kunden **17,28 Euro** für ein Kilogramm Bio-Fleisch.

Die höchsten Bio-Anteile unter den Fleisch-Einkäufen im LEH weist Faschieretes mit **11,3 Prozent** auf, gefolgt von Rind- und Kalbfleisch mit **9,5 Prozent**. Den niedrigsten Bio-Anteil findet man beim Schweinefleisch, wo lediglich knapp **3 Prozent** Bio ist.

Quelle: RollAMA/AMA-Marketing, 2024

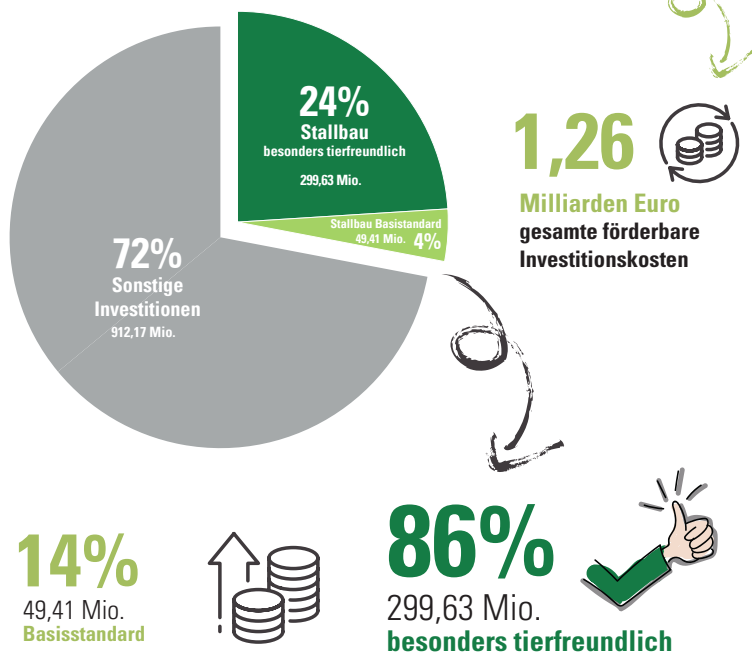
NIEDERÖSTERREICHS BAUERN. EINE KAMMER. *Verlass di drauf!*



Stand: April 2024, Grafik: LK Niederösterreich

Investitionen Tierwohl in NÖ

Förderbare Investitionskosten (2014 bis 2022)



Niederösterreichs Betriebe investieren freiwillig in Tierwohl

Im Förderzeitraum zwischen 2014 und 2022 investierten **1.986 Betriebe** in Niederösterreich freiwillig in Stallungen mit höheren Tierwohlstandards (von insgesamt 2.292 genehmigten Investitionen).

Allerdings: Durch unklare Rahmenbedingungen und fehlende Planungssicherheit ist die Investitionsbereitschaft – speziell im Schweinebereich – sehr verhalten.

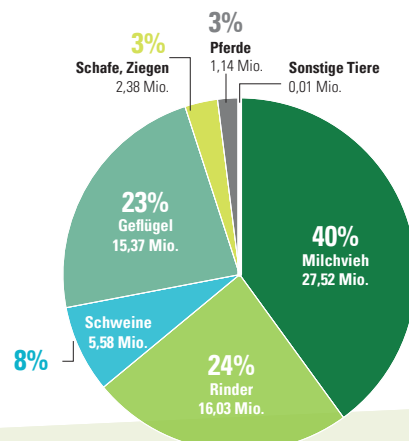
87%

investieren freiwillig in höhere Tierwohlstandards



Stallbau besonders tierfreundlich

tatsächlich ausbezahlte Investitionsförderung bis März 2024



Quelle: Landwirtschaftskammer Niederösterreich, Referat Förderung, 2024

NIEDERÖSTERREICHS BAUERN. EINE KAMMER. *Verlass di drauf!*

Kontrollierte Herkunft

am Beispiel AMA-Gütesiegel

5.805

AMA-Gütesiegel
Kontrollen 2023



127
AMA-Gütesiegel
Lizenznehmer*

448
AMA GENUSS REGION*

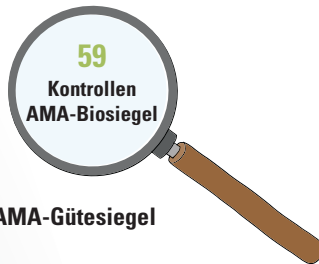
42
AMA-Biosiegel
Lizenznehmer*

* Lizenznehmer

Be- und Verarbeitungsbetriebe, Schlachthöfe, LEH

* AMA GENUSS REGION

Siegel für bäuerliche Direktvermarkter, Lebensmittelmanufakturen und die Gastronomie



23

Sperren 2023 – für Lieferungen ins AMA-Gütesiegel



4.000

Es gibt insgesamt rd. 4.000 Lebensmittel mit
AMA-Gütesiegel im Lebensmittelhandel.

Quelle: AMA Marketing, 2024

NIEDERÖSTERREICHS BAUERN. EINE KAMMER. *Verlass di drauf!*

lk

Stand: 31.12.2023, Grafik: LK Niederösterreich

Qualitätsprogramme Schweinehaltung

Betriebe produzieren, was der Markt fordert!



~46%

2 Millionen

Schweine werden als
„AMA-Gütesiegel“
klassifiziert

4,3 Millionen
Schweine

~49%

2,1 Millionen

Schweine werden „außerhalb“
von AMA-Gütesiegel
und BIO klassifiziert

~3%

145 Tausend
Schweine werden als
„AMA-Gütesiegel“
+ mehr Tierwohl
klassifiziert

~2%

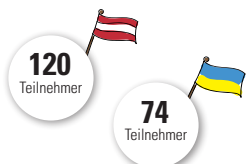
81 Tausend
Schweine werden als
„BIO“ klassifiziert

AMA-Gütesiegel plus „mehr Tierwohl“

Die aktuellen Teilnehmerzahlen der freiwilligen Module
„mehr Tierwohl“-Schwein mit Stichtag 23. Februar 2024.

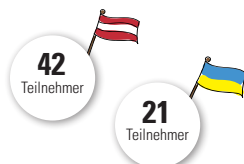
Teilnehmer

Schwein Tierwohl „gut“ (TW 60)



Teilnehmer

Schwein Tierwohl „sehr gut“ (TW 100)



5%

Im Schweinebereich können bis dato
5% des Fleisches als Tierwohl- und Bio-
Schwein produziert und verkauft werden.



Quelle: AMA Marketing 2024, Grafik LK NÖ

NIEDERÖSTERREICHS BAUERN. EINE KAMMER. *Verlass di drauf!*

lk

Stand: April 2024, Grafik: LK Niederösterreich